



Livret d'accueil

NOUVEAUX ARRIVANTS EN SANTE



CPTS du Haut Chablais







<https://www.cpts-haut-chablais.fr/>

# MOT D'ACCUEIL

Nombreux sont ceux qui connaissent ce territoire pour l'avoir découvert lors d'un séjour touristique. La qualité de vie du Chablais et des villes comme Thonon ou Evian les bains peut susciter des envies de construction d'un parcours professionnel sur ce territoire. La plupart d'entre nous ont fait ce choix et connaissent les difficultés qui se posent au moment du démarrage. C'est pour cette raison que nous avons mis en place un accompagnement. Afin de faire connaissance avec le réseau des autres professionnels médicaux et para-médicaux, un tutorat par profession a été mis en place. Vous aurez la possibilité d'être intégré dans des groupes professionnels type groupe d'évaluation de la pratique ou Groupe de pairs et être présenté aux sociétés médicales locales (Société Médicale du Chablais, association de Formation des kinésithérapeutes, ...). La rencontre avec la coordination de la CPTS pour toutes les informations nécessaires à l'installation sur notre territoire vous sera proposée.

L'ambition de cette Communauté Professionnelle est aussi un engagement vers une pratique plus eco-responsable et nous souhaitons que les nouveaux professionnels de santé soient les promoteurs à nos côtés de cette démarche pour les années à venir.

## Sommaire

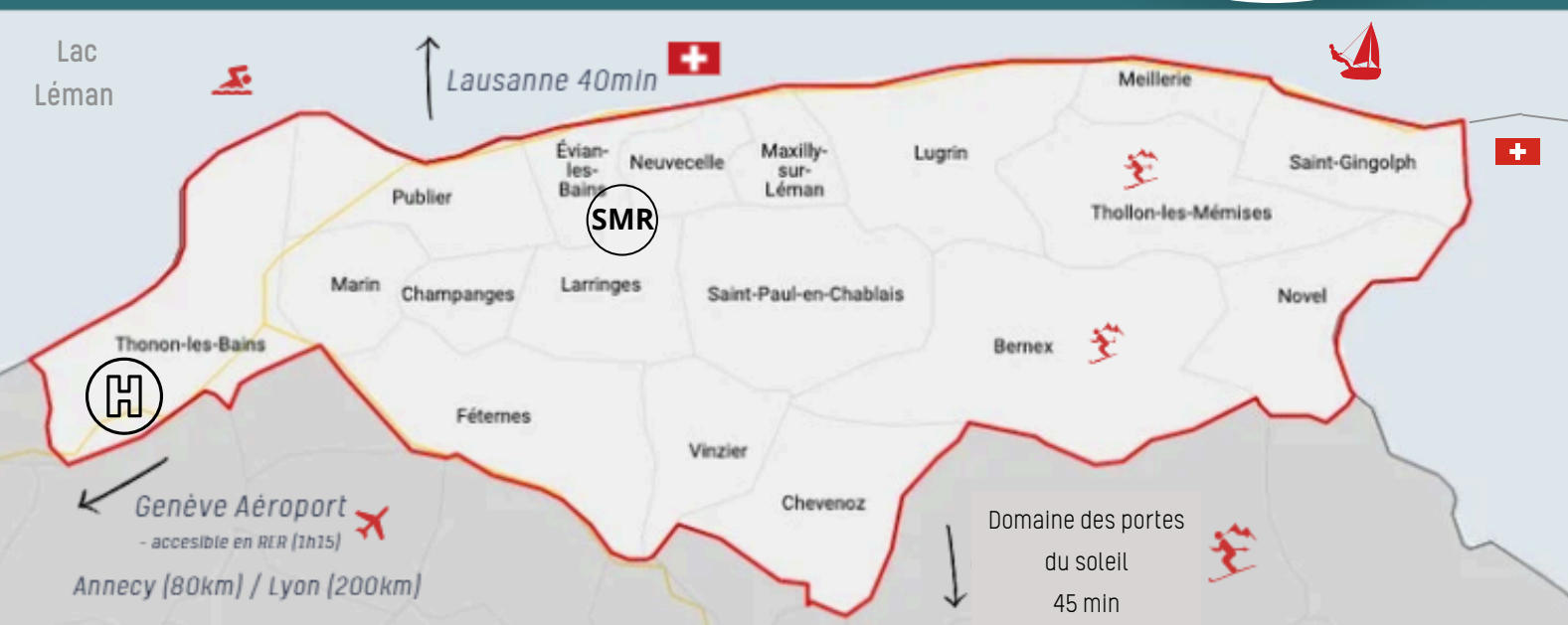
	<i>Présentation de notre Territoire</i>	<i>01</i>
	<i>Ce que vous trouverez chez nous</i>	<i>02</i>
	<i>La CPTS, ses missions, ses projets</i>	<i>03</i>
	<i>Comment la CPTS peut vous accompagner</i>	<i>04</i>
	<i>Les stages ouverts et les aides financières</i>	<i>05</i>
	<i>Tous vos contacts en arrivant</i>	<i>06</i>





# LE TERRITOIRE DU HAUT CHABLAIS

*Le territoire représente 76000 habitants et correspond aux 18 communes situées sur la partie Sud des rives du Léman depuis Thôn les Bains jusqu'à la frontière Franco-Suisse incluant les communes du bord du lac Léman (« le haut lac ») et le pays de Gavot.*

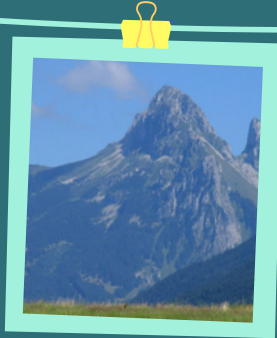


: Hôpitaux du Léman



: Etablissement de Soins médicaux et de réadaptation

# UN TERRAIN DE JEU POUR TOUS LES GOÛTS



# LA CPTS

## SES MISSIONS / SES PROJETS

La Communauté Professionnelle Territoriale de Santé est une association qui regroupe les professionnels libéraux du Haut Chablais souhaitant s'organiser autour d'un projet de santé commun.

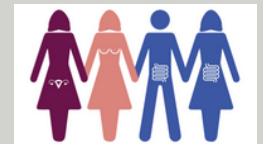
### Nos missions



Améliorer l'accès aux soins de médecine générale



Améliorer la prise en charge des patients en insuffisance cardiaque et diabète de type 2



Prévention des 3 cancers : colon, sein et utérus



Attractivité du territoire



Qualité et pertinence des soins



Gestion des crises sanitaires exceptionnelles



#### Projet

Accueil des nouveaux professionnels de santé

#### Projet

Campagne de prévention du cancer du Colon avec "le colon tour"

#### Projet

Prévention du surpoids et de l'obésité chez les enfants et adolescents

#### Projet

Permanence de soins programmés à destination des patients sans MT

# COMMENT LA CPTS PEUT VOUS ACCOMPAGNER

## 1 L'accompagnement à l'installation

**Un réseau de 180 professionnels de santé à votre écoute sur notre territoire :** <https://www.cpts-haut-chablais.fr/professionnels>

### Explorez votre futur territoire d'exercice

#### CartoSanté

Explorez et visualisez sous forme de cartes, graphiques et tableaux interactifs un large éventail de données statistiques finement localisées et mises en perspective sur longue période.

CartoSanté



### Les aides financières sur le territoire

*Portail d'accompagnement des professionnels de santé Région Rhône Alpes*

<https://www.auvergne-rhone-alpes.paps.sante.fr>

## 2 Les offres de stage sur le territoire de la CPTS :

<https://www.cpts-haut-chablais.fr/services/1031>



## 3 Aide hébergement interne de Médecine Générale - CPTS

Conditions	Département	Détail de l'aide de la CPTS
◆ Etre en stage UPL ou SASPAS chez un praticien sur le territoire de la CPTS		◆ Allocation votée par le CA de la CPTS en Nov 2023
◆ Loger sur le territoire de la CPTS		◆ 2 enveloppes accordées soit 3000 euros par semestre
◆ Ne pas bénéficier d'un logement aidé par l'hôpital ou les mairies		◆ Répartition entre les internes avec un max de 200 euros / mois et par interne

Formulaire de demande d'allocation logement :



4 **Hébergement** : Une "Maison des Internes" (colocation F4 et un F2) au centre d'Évian est disponible prioritairement à la location pour les internes puis remplaçants du territoire. Envoyer vos demandes à la cpts.

## Les aides à l'installation Médecine Générale sur le territoire de la CPTS du Haut Chablais

### Population ciblée :

- Médecins Thésés, spécialistes en Médecine Générale
- Futurs installés en Médecine Générale sur le territoire de la CPTS du Haut Chablais
- Exclusion : les médecins déjà installés sur le territoire des CPTS du haut et bas Chablais, les médecins n'effectuant que des SNP (Soins Non Programmés)

### Lieux d'exercice ciblés (zones en pénurie de Médecins traitants) :

- Thonon Ville
- Vongy
- Amphion les Bains
- Évian les Bains

### Condition d'octroi de l'aide à l'installation

- Favoriser la pratique de l'exercice de groupe (partage de la patientèle, échanges collégiaux, favoriser la permanence de soins). L'aide sera plus importante pour les exercices coordonnés.
- Assurer les consultations de Médecine Générale en tant que Médecin traitant (soins de santé primaire, suivi des pathologies en cours, réévaluation et adaptation du traitement, éducation thérapeutique etc.)
- Participer aux gardes de la PDSA à la Maison Médicale de Garde de l'Hôpital de Thonon
- Structure Cabinet de groupe ou MSP
- Rédaction d'un contrat d'engagement commun respectant et protégeant les parties.
- Engagement de 5 ans dans la structure (sinon remboursement des aides de la CPTS)
- Réfléchir, soutenir et promouvoir une médecine éco-responsable

### Réseaux :

- Possibilité d'intégration dans les groupes de pairs de la CPTS
- Tutorat possible pour une connaissance des réseaux médicaux et sociaux répertoriés sur le territoire de la CPTS

### Financement proposé :

#### 1. Cadre de l'aide :

Nombre de médecins installés (Structure Cabinet de groupe ou MSP)	Montant de l'aide allouée	Si la formation de maître de stage est effectuée dans les 5 ans
1	5 000 euros	+ 2 000 euros par médecin maître de stage
2	12 000 euros	
3	20 000 euros	

Dès l'atteinte du budget global de 20 000 euros le CA devra se repositionner sur la reconduction de l'aide à l'installation.

# Contacts CPTS

<https://www.cpts-haut-chablais.fr>

Coordinatrice

Myriam MADEJ    [coordinatrice@cpts-haut-chablais.fr](mailto:coordinatrice@cpts-haut-chablais.fr)

---

Assistante

Valérie BEON    [contact@cpts-haut-chablais.fr](mailto:contact@cpts-haut-chablais.fr)



## Autres contacts utiles

Société médicale du chablais SMC : regroupement des médecins généralistes du chablais

[societemedicalechablais@gmail.com](mailto:societemedicalechablais@gmail.com)

---

AMKRC : Association des masseurs kinésithérapeutes du Chablais

[association.amkrc@gmail.com](mailto:association.amkrc@gmail.com)

---

Office de tourisme - Lemans Mountains Explore

<https://www.paysdevian-valleedabondance.com/pratique/office-de-tourisme/>

---

Office de tourisme - Thonon les Bains

<https://www.thononlesbains.com/>

---

Office de tourisme - Evian Tourisme & Congrès

<https://www.evian-tourisme.com>

---

Communauté de Communes Pays d'Evian - CCPEVA

<https://www.cc-peva.fr/448-publier.htm>

---

THONON Agglomération

<https://www.thononaggllo.fr/>