



**l'Assurance
Maladie**

Agir ensemble, protéger chacun

ufsbd 73
UNION FRANÇAISE POUR LA SANTÉ BUCCO-DENTAIRE
PAYS DE SAVOIE 74



WEBINAIRE

LES URGENCES DENTAIRES EN CABINET

24 SEPTEMBRE 2025 – 18H30

BIENVENUE

*Vous participez à une réunion Zoom,
quelques informations pratiques avant de commencer*



Installez-vous
confortablement



Coupez vos caméras
et micros



Utilisez le fil de
questions et réponses
pour poser vos
questions



Restez bienveillant et
constructif

1
GÉNÉRATIONS SANS CARIÉS

2
QUESTIONS - RÉPONSES

3
LES URGENCES DENTAIRES EN CABINET

4
QUESTIONS - RÉPONSES

CONCLUSION

« GÉNÉRATIONS SANS CARIE » : UNE APPROCHE PLUS PRÉVENTIVE DES SOINS DENTAIRES

Depuis le 1er avril 2025, les patients de 3 à 24 ans peuvent désormais bénéficier d'un rendez-vous de prévention chez le chirurgien-dentiste tous les ans, offert par l'Assurance Maladie et les complémentaires santé. Un suivi annuel chez le chirurgien-dentiste est recommandé par la Haute Autorité de santé (HAS), même lorsqu'il n'y a pas de douleur.

Les médecins jouent un rôle essentiel pour relayer cette information auprès de leurs patients.

Les médecins bénéficient également d'une rémunération forfaitaire dans le cadre de la rémunération sur objectifs de santé publique (ROSP en 2025 puis FMT) pour inciter leurs patients de 3 à 24 ans à bénéficier des examens bucco-dentaires (rendez-vous « M'T dents tous les ans ! »).

Cet objectif s'inscrit dans un **enjeu de santé publique** visant à prévenir l'apparition de lésions carieuses ou à interrompre précocement le processus carieux grâce à l'examen de prévention, à un suivi annuel régulier et à la réalisation d'actes de prophylaxie.

Afin de favoriser l'atteinte de cet objectif et dans un souci d'accompagnement vers le chirurgien-dentiste, le médecin peut rappeler aux parents ou à l'assuré la possibilité pour l'enfant et le jeune de bénéficier tous les ans du rendez-vous « M'T dents tous les ans ! » offert.

Part des patients MT de moins de 16 ans visés par le programme M'T Dents ayant bénéficié d'au moins un examen bucco-dentaire (EBD)

| Objectif intermédiaire | Objectif cible | Seuil minimal | Points |
|------------------------|----------------|---------------|--------|
| 69 % | ≥ 83 % | 5 patients | 35 |

« GENERATIONS SANS CARIE » : UN SUIVI RENFORCÉ DE LA SANTÉ BUCCO-DENTAIRE DÈS LE PLUS JEUNE ÂGE

Objectif : installer une habitude de consultation dès l'enfance et faciliter l'accès aux soins buccodentaires aux jeunes.

Volet 1



Refonte des EBD en ville :
un EBD modernisé,
dématérialisé, annualisé
et revalorisé

*pour un **suivi bucco-
dentaire annuel** des jeunes
générations*

Volet 2



Renforcement des actions
de prévention bucco-
dentaire en milieu
scolaire

*pour promouvoir
l'importance de la santé
orale auprès des enfants et
renforcer le dépistage des
enfants les plus à risque*

Volet 3

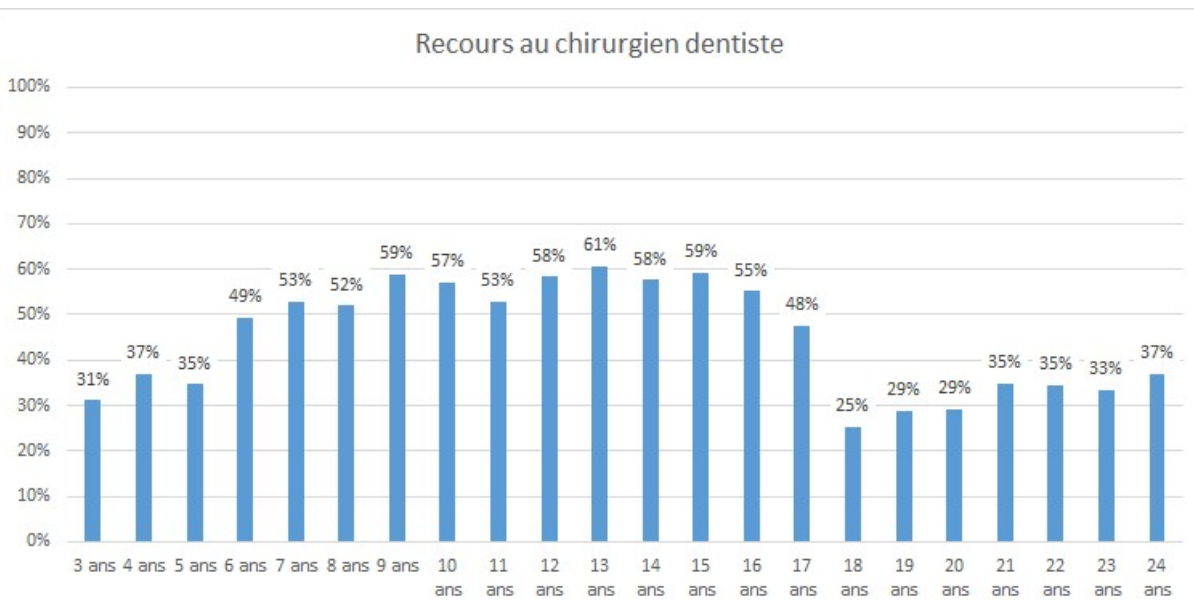


Mise en place d'actions
« d'aller-vers » les jeunes
les plus éloignés des
soins dentaires

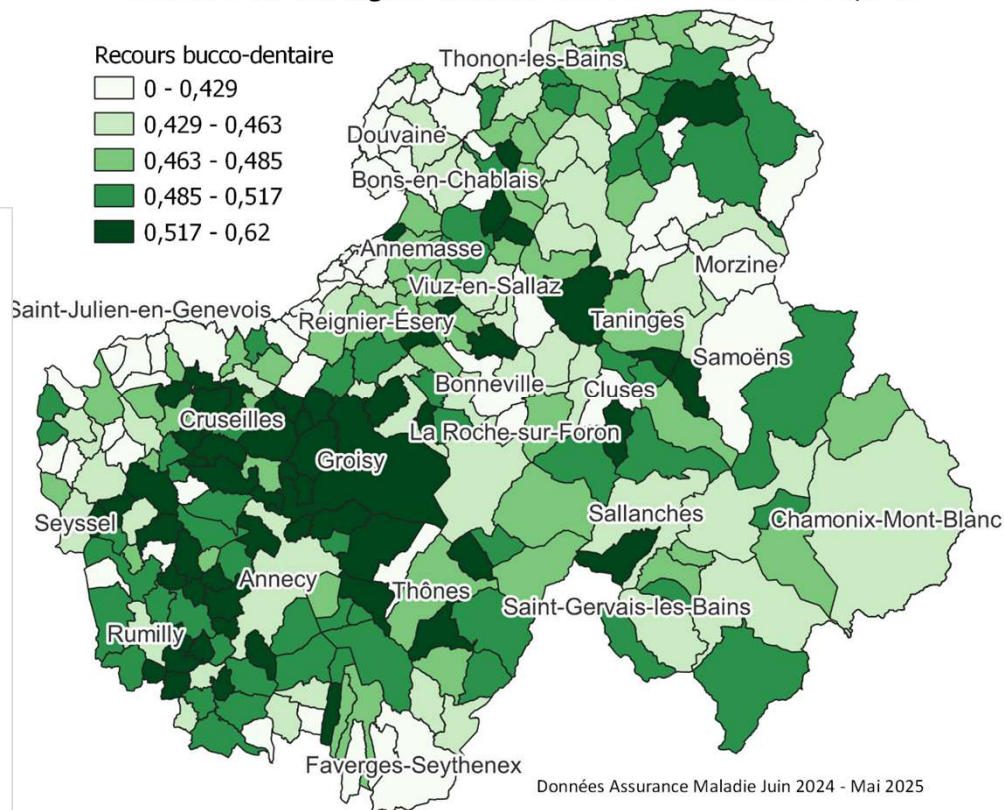
*pour permettre à ces jeunes
de bénéficier d'un suivi
bucco-dentaire régulier*

RECOURS AUX SOINS DENTAIRES CHEZ LES 3-24 ANS

55% des 3-24 ans haut-savoyards n'ont pas consulté de chirurgien dentiste dans l'année



Recours au chirurgien dentiste chez les 3-24 ans : 45,0 %



VOLET 1 – M'T DENTS TOUS LES ANS !



Des rendez-vous de prévention bucco-dentaire chez le chirurgien-dentiste (ou médecin spécialiste en santé orale) et des soins sont offerts tous les ans aux enfants dès 3 ans et jusqu'à 24 ans, pour leur permettre d'acquérir les bons réflexes bucco-dentaires dès le plus jeune âge.

Cet examen comprend :

- une anamnèse ;
- un examen bucco-dentaire ;
- des conseils de prévention orale adaptés à l'âge.

Il peut être complété, au cas par cas, par des radiographies intrabuccales, un soin complémentaire (détartrage, vernis fluoré etc.) et l'établissement d'un programme de soins consécutifs.

VOLET 1 – M'T DENTS TOUS LES ANS !

Une prise en charge à 100 %

L'EBD et les soins réalisés dans les 6 mois suivants l'examen sont offerts pour le patient (qui bénéficie également de la dispense d'avance des frais sur ces actes).

Comment vos patients peuvent-ils en bénéficier ?

Les invitations pour l'EBD sont envoyées par mail tous les ans au mois d'anniversaire de l'enfant, sauf à certains âges clés pour lesquels l'invitation est envoyée par voie postale (à 3, 6, 12 et 18 ans).

Les patients n'ont plus besoin de présenter ces invitations lors du rendez-vous chez le chirurgien-dentiste. Ils doivent présenter leur carte Vitale et leur attestation de complémentaire santé, s'ils en ont une.

Le suivi bucco-dentaire dans le carnet de santé

Une nouvelle version du carnet de santé avec une page dédiée au suivi bucco-dentaire est disponible. Quand vous recevez un patient de moins de 25 ans, vous pouvez consulter cette page pour visualiser rapidement son suivi dentaire.



M'T DENTS TOUS LES ANS !
COMMENT EN BÉNÉFICIER ?

- Vous recevez un mail ou un courrier de l'Assurance Maladie tous les ans.
- Prenez rendez-vous chez votre chirurgien-dentiste.
- Présentez votre carte Vitale.
- Et votre carte de complémentaire Santé ou Mutuelle.
- En les présentant, vous ne payez ni la consultation, ni les soins nécessaires dans les 6 mois suivant votre rendez-vous.

Vous n'avez pas de complémentaire Santé ? Dans ce cas, l'Assurance Maladie prend en charge 100% des frais.

VOLET 2 : RENFORCEMENT DES ACTIONS DE PREVENTION (SENSIBILISATION/DEPISTAGE) BUCCO-DENTAIRE EN MILIEU SCOLAIRE



Renforcer les actions de prévention bucco-dentaire en milieu scolaire (principalement en zones à faible recours aux soins dentaires)

Septembre 2025

Réorienter l'action sur les grandes sections de maternelle

Renforcer le nombre d'enfants ciblés en zones REP/REP+



Sensibiliser les enfants de GSM à l'école à l'importance de la santé orale et aux bons gestes à adopter

T4 2025

Mettre en place des ressources pédagogiques pour les enseignants (kit santé orale) en appui des enseignements existants (corps humain, hygiène)



VOLET 2 - SENSIBILISATION ET DÉPISTAGE EN MILIEU SCOLAIRE

Assuré par l'UFSBD dans **153 classes de 51 écoles ciblées** du département pour sensibiliser et dépister les élèves de grande section de maternelle et CP dans les zones d'éducation prioritaires et à faible recours aux soins dentaires :

→ **2 296 enfants sensibilisés et dépistés ou ayant bénéficié d'un entretien individuel en 2024-2025**

- **35 % des enfants de grande section et 41,5 % des CP dépistés présentent un besoin de soins (curatifs , préventifs ou orthodontie)**
- **25 % des besoins des GSM sont des soins curatifs dont 9% urgents (URGENCE = plus de 4 caries sur dents de lait ou à partir d'une carie sur dent définitive)**
- **31,8 % des besoins des CP sont des soins curatifs dont 10% urgents (URGENCE = plus de 4 caries sur dents de lait ou à partir d'une carie sur dent définitive)**

25 intervenants :

16 chirurgiens dentistes (dépistage & sensibilisation)

6 assistantes dentaires (sensibilisation)

3 assistants d'éducation (sensibilisation)



VOLET 3 - MISE EN PLACE D' ACTIONS « D' ALLER-VERS » LES ENFANTS LES PLUS ÉLOIGNÉS DES SOINS DENTAIRES



Sensibiliser les familles les plus en écart aux soins à l'importance de l'hygiène bucco-dentaire et au suivi dentaire régulier

Décembre 2025

Accompagner les associations / structures au contact des plus précaires pour les sensibiliser et leur permettre de relayer des messages de prévention

Sensibiliser les familles des enfants de 5/6 ans n'ayant jamais vu de chirurgien-dentiste à l'importance du suivi dentaire régulier et les accompagner si besoin à la prise d'un rdv



Renforcer les actions de prévention bucco-dentaire à destination des patients en situation de handicap

Décembre 2025

Permettre aux patients en situation de handicap de bénéficier des actions de prévention bucco-dentaire
(ciblage de 10 établissements pour une expérimentation 2025)

UN DISPOSITIF SPÉCIAL FEMMES ENCEINTES

La maternité entraîne des bouleversements sur le plan hormonal et immunitaire pouvant engendrer des affections bucco-dentaires chez la femme enceinte. Ces affections peuvent entraîner des complications obstétricales. C'est pourquoi, il est important d'orienter votre patiente vers un chirurgien-dentiste durant cette période.

Un dispositif de prévention bucco-dentaire pour les femmes enceintes a été mis en place.

La femme enceinte peut bénéficier de cet examen de prévention bucco-dentaire à compter du 4e mois de grossesse jusqu'au 6e mois après l'accouchement.

Cet examen comprend :

- une anamnèse ;
- un examen bucco-dentaire ;
- une éducation à l'action d'hygiène bucco-dentaire pour la femme et le futur enfant.

La prise en charge de l'EBD à 100 %

L'examen bucco-dentaire est offert. La patiente n'a pas à faire l'avance des frais.

Si des soins dentaires sont nécessaires en dehors de la période du risque maternité, ils sont pris en charge dans les conditions de remboursement habituel.

Pour que la patiente puisse bénéficier de ce **rendez-vous offert**, elle doit présenter au chirurgien-dentiste :

- sa carte Vitale mise à jour ;
- sa carte ou attestation de complémentaire santé (si elle en dispose) ;
- et le courrier d'invitation (reçu par mail ou par courrier).

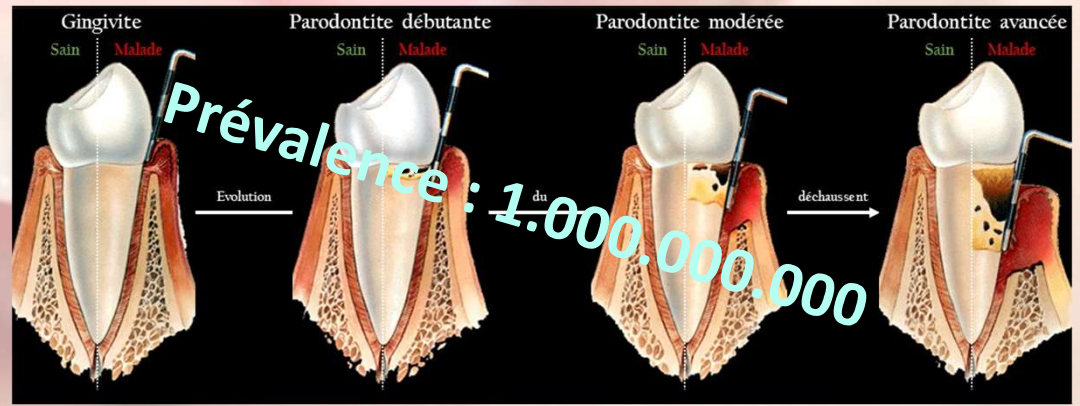
AVEZ-VOUS DES QUESTIONS ?

LES URGENCES DENTAIRES EN CABINET

Les principales situations cliniques rencontrées en médecine

Le diagnostic rapide et les traitements de première intention

Les critères d'orientation en urgence ou non



Dr Jeroen Taverniers

DR SOPHIE LANOÉ



**l'Assurance
Maladie**

Agir ensemble, protéger chacun

Haute-Savoie



ufsbd
UNION FRANÇAISE POUR
LA SANTE BUCCO-DENTAIRE





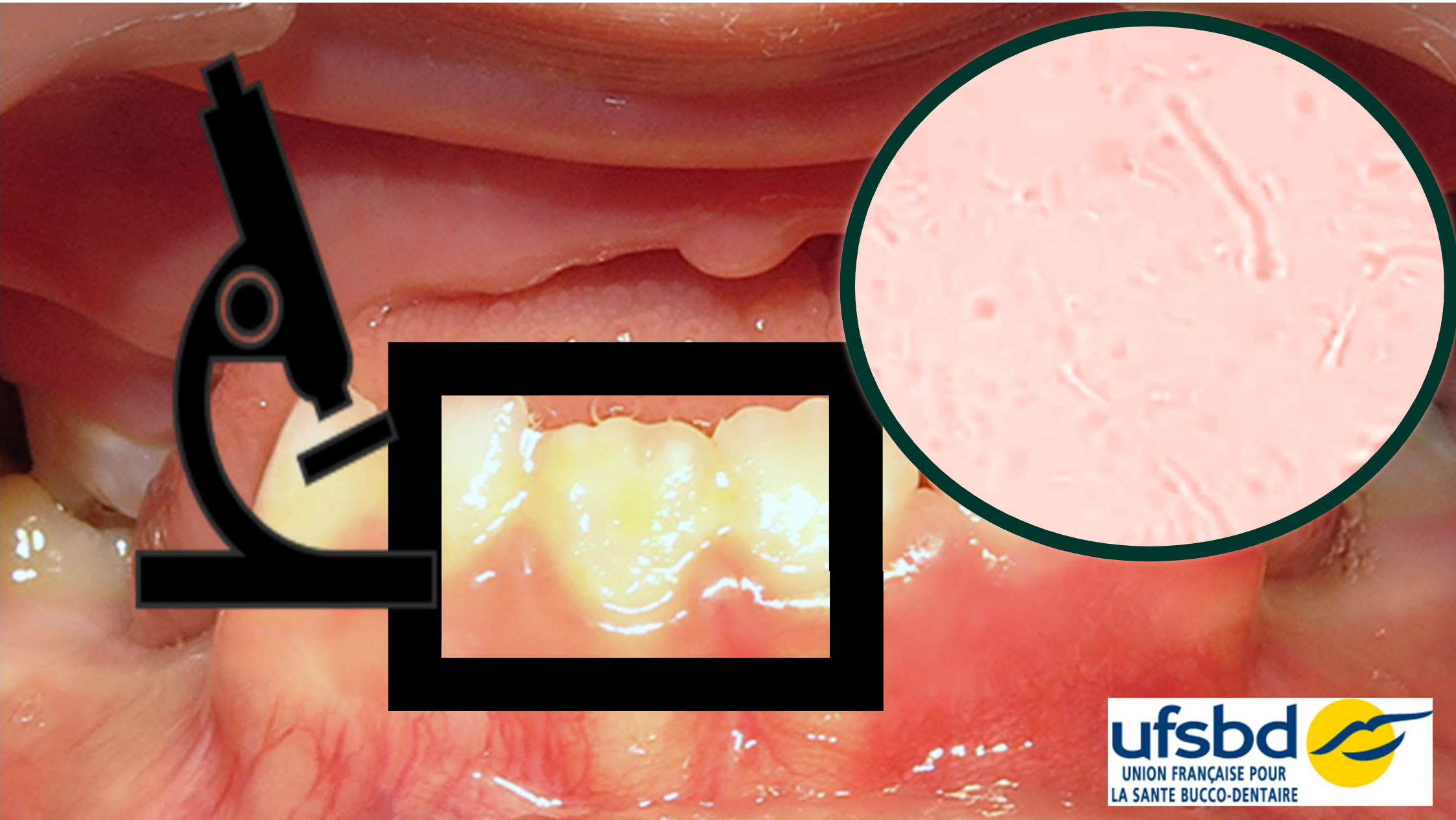
DEVRAIT-ON DONNER UNE BIBERON DE LAIT

JUSTE AVANT LE DODO?





ufsbd 
UNION FRANÇAISE POUR
LA SANTÉ BUCCO-DENTAIRE





MON DENTISTE M'A DIT
LES TUTOS

ufsbd

"Un bon brossage c'est Mario B.R.O.S."

Gingivite



YouTube FR

www.ufsbd.fr

Halitose

Rougeur

Bactéries

ufsbd

UNION FRANÇAISE POUR LA SANTÉ BUCCO-DENTAIRE

l'Assurance Maladie

Agir ensemble, protéger chacun

Essai
Gonglement
Infectio
Rougeur
Essaimage



Cellulite



Saignement
Rougeur
Halitose
Atteinte des organes
Déchaussement
Bactéries
Essaimage
Gonglement
Douleur
Infection
Saignement
Douleur
Essaimage
Gonglement
Déchaussement
Atteinte des organes
Bactéries
Douleur
Infection

ufsbd
UNION FRANÇAISE POUR
LA SANTE BUCCO-DENTAIRE

**l'Assurance
Maladie**
Agir ensemble, protéger chacun

Trauma

Ischémie

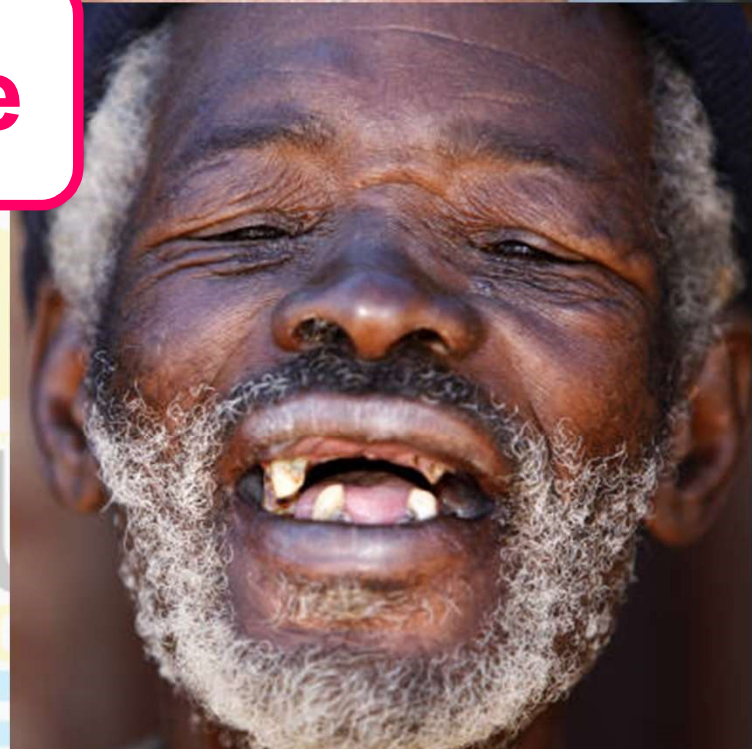
Momification

Necrose





Dent manquante



A close-up photograph of a person's teeth showing malocclusion. The teeth are white with some yellowish staining at the gum line. The alignment is uneven, with some teeth protruding more than others. A red-bordered white box with rounded corners is overlaid on the center of the image, containing the text "Dents mal placées" in red. The background is a dark, out-of-focus surface.

Dents mal placées

A partir de quel âge faut-il brosser les dents ?



LES TRAUMATISMES DENTAIRES



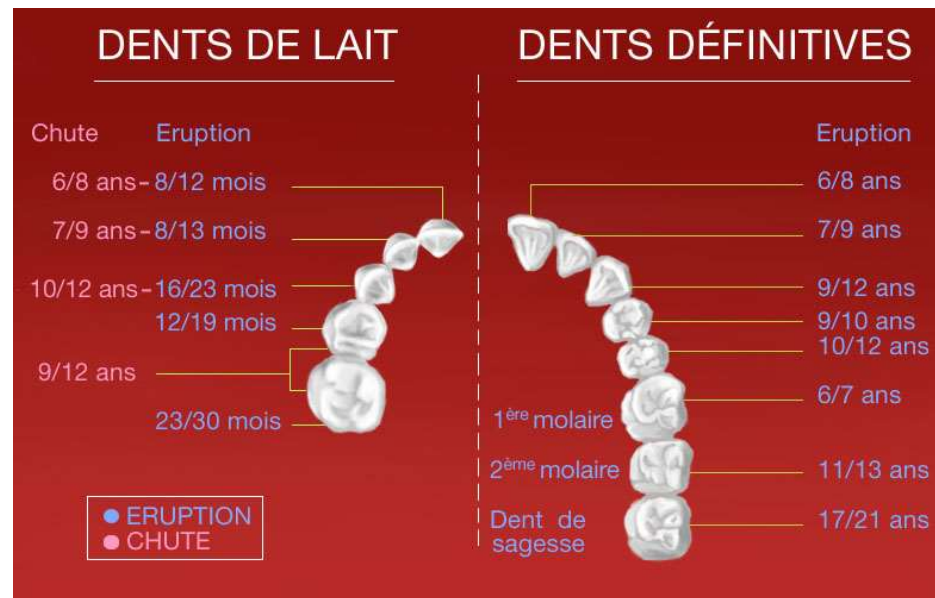
EN PREMIER LIEU IDENTIFIER SI BESOIN D'ADRESSER À L'HOPITAL !!!

Trauma maxillo faciaux, suspicion de fracture de Lefort :
URGENCES MAXILLO



SINON : IDENTIFIER SI DENT DE LAIT OU DÉFINITIVE

Couronne plus petite, plus arrondie, souvent moins de relief ou de sillons marqués.
Émail plus fin, teinte plus claire (« blanc plus pur »), aspect plus translucide parfois.



DENTS DE LAIT (TEMPORAIRES)

- ↳ Généralement présentes de 6 mois à ~12 ans (incisives jusqu'à 6–7 ans, molaires temporaires jusqu'à 11–12 ans).
- ↳ Objectif : protéger le germe de la dent définitive qui est juste en dessous.
- ↳ **Règle d'or : JAMAIS réimplanter une dent de lait avulsée.**

URGENCES ABSOLUES (DANS LA JOURNÉE)

Trauma facial associé (suspicion fracture osseuse, plaie profonde, suspicion corps étranger dans lèvre/joue) → imagerie/OMF.

Orientation Urgences pédiatriques.



URGENCES ABSOLUES (DANS LA JOURNÉE)

Luxation importante (intrusion, extrusion, latérale) avec occlusion perturbée, risque d'aspiration ou douleur majeure → dentiste le jour même pour décision (souvent extraction).

Orientation dentiste libéral



⌚ URGENCES RELATIVES (24–48 H)

Avulsion DENT DE LAIT: pas de réimplantation. Consultation dentaire pour contrôle de cicatrisation, suivi du germe permanent.

Fracture coronaire compliquée (exposition pulpaire) → doit être traitée rapidement (dans les 24–48 h) pour éviter infection/douleur.

Luxation modérée (subluxation, commotion, petite mobilité sans gêne majeure) → suivi dentaire dans 1–2 jours.



📅 URGENCES DIFFÉRABLES (≤ 7 JOURS)

Fracture de l'émail ou petite fracture amélo-dentinaire sans pulpe exposée → à voir dans la semaine pour protection dentinaire ou lissage.



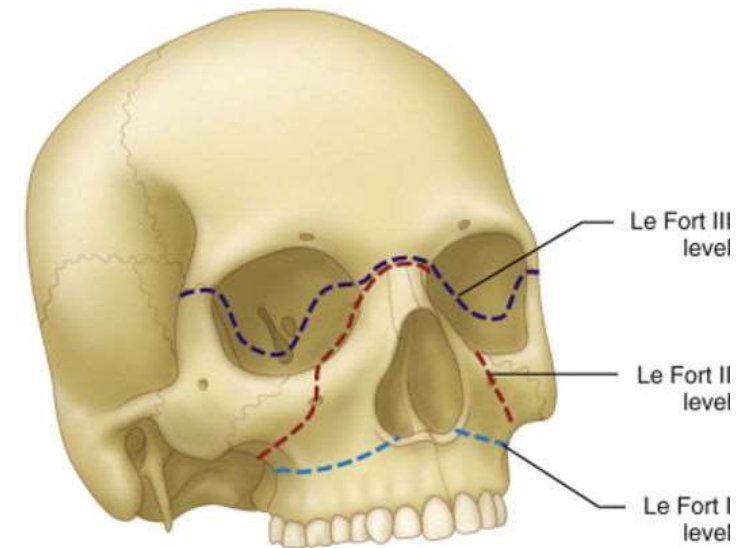
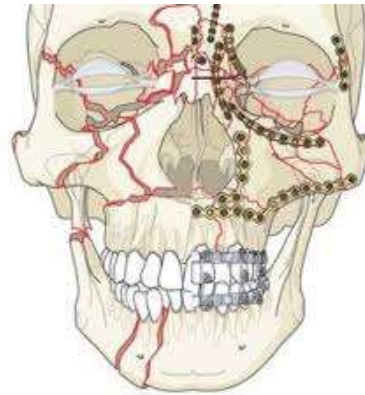
DENTS PERMANENTES (DÉFINITIVES)

- ↳ Prèsentes dès 6 ans (incisives et premières molaires), puis progressivement jusqu'à l'adolescence.
- ↳ Objectif : **sauver la dent** (fonction/esthétique à vie).
- ↳ **Règle d'or : une dent définitive avulsée doit être réimplantée immédiatement si possible.**

URGENCES ABSOLUES (IMMÉDIAT / < 1 H)

Trauma facial sévère (fracture mandibule, maxillaire, orbite)

→ Consult maxillo-facial, OMF en URGENCE.



URGENCES ABSOLUES (IMMÉDIAT / < 1 H)

Avulsion → réimplantation immédiate ou conservation dans lait UHT neuf /NaCl/salive et transfert.

Consultation en urgence dentiste



URGENCES ABSOLUES (IMMÉDIAT / < 1 H)

Luxations sévères (extrusion, intrusion, latérale)

→ reposition/splintage en urgence le jour même.

Fracture alvéolaire ou racinaire avec mobilité segmentaire → urgence jour même.

Consultation en urgence dentiste



⌚ URGENCES RELATIVES (24–48 H)

Fracture amélo-dentinaire avec exposition pulpaire → ≤ 24 h pour pulpotomie/pulp protection.

Fracture radiculaire suspectée → reposition/splintage ≤ 24 h.



⌚ URGENCES RELATIVES (24–48 H)

Subluxation / commotion → consultation ≤ 48 h.



📅 URGENCES DIFFÉRABLES (< 7 JOURS)

Fracture de l'émail seul → à voir dans la semaine (esthétique, confort).

Fracture amélo-dentinaire sans pulpe exposée → idéalement <48 h pour protéger la dentine, sinon ≤ 7 jours.



MESSAGES POUR LES MÉDECINS

1. **Toujours identifier : dent de lait ou dent définitive.**
2. **Dent de lait avulsée = jamais réimplanter.**
3. **Dent définitive avulsée = réimplantation immédiate si possible (<1 h).**
4. **Trauma facial = imagerie (CT maxillo-facial) et adresser OMF.**

Si incertain → adresser au dentiste dans les 24 h.

Urgences dentaires dimanche et jour férié : <https://www.maisondentaire74.fr/service-de-garde/>

Soins non programmés : contacter la CPTS de votre territoire - <https://actus-ps-74.cpam-haute-savoie.fr/blog/cpts/>



ToothSOS 16+

International Association of Dental Traumatology

Designed for iPad

★★★★★ 4.9 • 11 Ratings

Free



Android app



Apple store

LE MATÉRIEL

Scellement de sillons

Dentifrice
0-6 ans : 1000 ppm
6+ ans : 1450 ppm



Vernis fluoré
Jusqu'à 4 fois par an



Et d'un dentifrice au fluor.

au moins
1450 ppm
de fluor

| Signes cliniques | Diagnostic | Traitement | Urgence ? |
|--|-------------------|--|----------------|
| Rougeur Saignements Gonflement | Gingivite | Conseils Brossage Parodontax | Contrôle |
| Rougeur Saignements Gonflement Déchaussement Mobilités Mauvaise haleine | Parodontite | Conseils Brossage Parodontax Dentiste | Rapidement |
| Gonflement visible +/- Fièvre +/- fluctuant tiers inférieur de la face | Cellulite | Augmentin Dentiste | Urgent (jours) |
| Dent noire +/- fistule | Nécrose | Dentiste | Mois |
| | Dent manquante | Dentiste | Mois |
| | Dents mal placées | Orthodontiste | Mois |
| | Trauma facial | Urgence hospitalières | Immédiat |
| Sensibilité Trou Marron/noir | Carie | Durafat > 13 ans Fluocaryl < 13 ans Tooth Mousse Dentiste | Mois |
| Douleur intense ++ si chaud/froid | Pulpite | Antalgiques Dentiste | Urgent (jours) |



| | | |
|--|----------------------|-----------------------|
| Perdue Expulsée | Contrôle Contrôle | Contrôle Immédiate |
| Fracture mineure <2mm Fracture >2mm | Journée Semaine | |
| Déplacement <2mm Déplacement > 2mm | 48h Semaine | |
| Mobilité de masse | Journée | |



ToothSOS ¹⁶⁺
International Association of Dental Traumatology
Designed for iPad
★★★★★ 4.9+ (1) Ratings
Free



Android



Apple store

Top 10 mondiaux par prévalence (GBD 2016, base OMS/GBD)

| Rang | Maladie / condition | Nombre de personnes (2016) |
|------|--|----------------------------|
| 1 | Carie des dents permanentes (non traitée) | 2,44 milliards |
| 2 | Infection tuberculeuse latente | 1,91 milliard |
| 3 | Céphalée de tension | 1,89 milliard |
| 4 | Perte auditive liée à l'âge et autres pertes auditives | 1,27 milliard |
| 5 | Anémie par carence en fer | 1,24 milliard |
| 6 | Migraine | 1,04 milliard |
| 7 | Déficit en G6PD (trait) | 866 millions |
| 8 | Herpès génital | 860 millions |
| 9 | Troubles de la réfraction et de l'accommodation | 854 millions |
| 10 | Ascarirose | 800 millions |

AVEZ-VOUS DES QUESTIONS ?

REMERCIEMENTS

Merci à tous pour votre participation,
aux Docteurs LANOE & TAVERNIERS pour leur intervention

Encore 1 minute pour répondre à notre enquête de satisfaction qui s'affiche sur vos écrans

MERCI POUR VOTRE ÉCOUTE !

Aurélien ZULIAN

Responsable du Département Prévention

prevention.cpam-haute-savoie@assurance-maladie.fr

04 57 09 50 38 – 07 64 36 75 68

Docteur Sophie LANOE

Docteur Jérôme TAVERNIER

UFSBD 74

ufsbd73-74@ufsbd.fr

04 50 66 40 28