



# La carte Vitale

Vitale aussi  
en appli.



# L'appli carte Vitale : une nouvelle étape importante du virage numérique en santé



# 5

## GRANDES ORIENTATIONS

### 1<sup>ère</sup> orientation

**Renforcer** la gouvernance du numérique en santé

### 2<sup>ème</sup> orientation

**Intensifier** la sécurité et l'interopérabilité du numérique en santé



Appli  
carte Vitale

### 3<sup>ème</sup> orientation

**Accélérer** le déploiement des services numériques socles



E-prescription



### 4<sup>ème</sup> orientation

**Déployer** au niveau national des plateformes numériques de santé

### 5<sup>ème</sup> orientation

**Soutenir** l'innovation et favoriser l'engagement des acteurs

Programme



Plan



**l'Assurance  
Maladie**

# L'appli carte Vitale : en phase avec les usages numériques des patients



**77 % des français  
et 95 % des jeunes adultes**  
sont déjà équipés d'un smartphone.



**Les outils numériques  
sont de plus en plus utilisés**  
dans la vie quotidienne  
et le parcours du patient.

# La carte Vitale, depuis plus de 20 ans dans les usages



Créée en 1998, la carte Vitale physique est parfaitement intégrée dans les parcours et les pratiques de soins des assurés et des professionnels de santé.

Néanmoins, les **oublis** sont toujours possibles et les **mises à jour** sont nécessaires et doivent être réalisées par les assurés.

**Devenue vitale pour tous les assurés,  
la carte Vitale se devait d'exister en appli !**

# Devenue vitale pour tous les assurés, la carte Vitale se devait d'exister en **Appli** !



L'appli carte Vitale,  
c'est tout simplement la carte Vitale  
sur le smartphone des assurés

L'appli carte Vitale est une **alternative  
dématérialisée et sécurisée de la carte  
physique, qui continue d'exister.**

**ET PLUS ENCORE...**

# L'appli carte Vitale : des avantages concrets pour les professionnels de santé



Tout en assurant les mêmes fonctions que la carte Vitale physique, l'appli carte Vitale offre de **nombreux avantages** :



**Toujours dans le smartphone de l'assuré**



Plus de chances que vos patients aient leur carte Vitale avec leur smartphone, et donc la garantie de toujours pouvoir faire une télétransmission

**Accès systématique au service de droits (ADRI)**



Moins d'erreurs et de rejets de factures

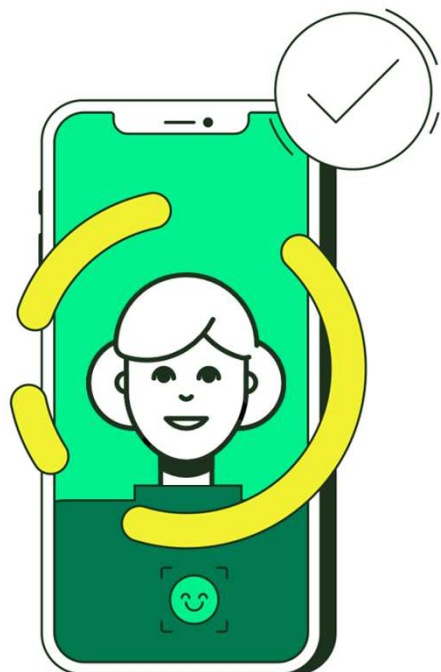
**Utilisation sans contact**



Réduction du risque de contaminations manuportées

L'appli carte Vitale est un **véritable outil numérique**, qui permettra aux professionnels de santé d'**accéder aux services et fonctionnalités de l'Assurance Maladie**, tels que la facturation SESAM-Vitale, l'accès aux téléservices intégrés Assurance Maladie obligatoire (AMO) et, pour les pharmaciens, au dossier pharmaceutique (DP).

# L'appli carte Vitale : des avantages concrets pour **les assurés**



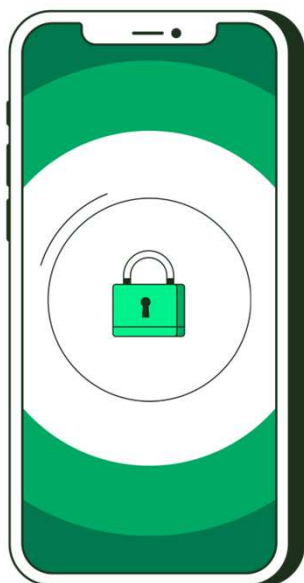
Pour les assurés, l'appli carte Vitale se trouve dans leur smartphone, et est donc **toujours sur eux** et **toujours à jour** !

L'appli carte Vitale leur permet également de **consulter directement leurs résumés de dépenses de soins**.

À terme, l'appli carte Vitale proposera de **nouvelles fonctionnalités** afin de leur apporter encore plus de praticité avec la possibilité de :

- **déléguer les usages de leur carte Vitale** à une personne de confiance pour un temps déterminé (par exemple les grands-parents qui gardent les enfants) ;
- **s'identifier de manière sécurisée** à d'autres services numériques de santé.

# Confidentialité et Sécurité des données garanties



L'appli carte Vitale dispose du **même niveau de sécurité que la carte physique**, un niveau garanti par les pouvoirs publics.

Les données d'identification de l'assuré sont stockées uniquement sur son smartphone : noms, prénom(s), le genre ou sexe, la qualité (ouvrant droit, enfant...) et l'organisme obligatoire de rattachement.

À chaque usage de l'appli **carte Vitale**, **seules les données nécessaires à l'identification du patient sont transmises** aux professionnels de santé.

Chaque utilisation de l'application nécessitera **une double authentification** : par le smartphone et par un code secret personnel à 6 chiffres.

# L'appli carte Vitale : quels équipements sont nécessaires ?

EN PRATIQUE



Logiciel de facturation



QR Code

Lecteur

OU



NFC

**Il vous suffit de vous rapprocher de l'éditeur de votre logiciel de facturation**, qui installera une version compatible avec l'appli carte Vitale. Il pourra vous conseiller sur le choix de votre lecteur. Par la suite, n'hésitez pas à recontacter votre éditeur pour toute question ou besoin relatif à l'installation de votre équipement.

**L'Assurance Maladie préconise l'usage du QR Code car cette technologie est compatible avec tous les smartphones** et la technologie NFC n'est pas disponible sur les iPhone et certains smartphones sous Android.

# L'appli carte Vitale : la facturation SESAM-Vitale en 4 étapes

EN PRATIQUE



## Comment se déroule la facturation ?

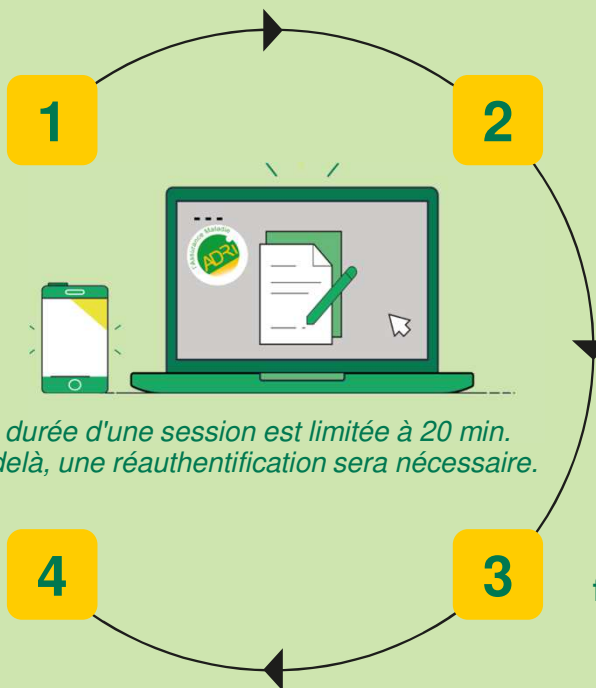
Vous lisez les données de l'appli carte Vitale de votre patient via votre lecteur QR Code ou NFC.



QR Code



Votre patient reçoit directement sur son smartphone **une information sur la dépense de soins.**



Votre logiciel de facturation se connecte au téléservice ADRI pour récupérer la situation administrative (droits et bénéficiaires) de votre patient

La durée d'une session est limitée à 20 min.  
Au-delà, une réauthentification sera nécessaire.

Vous signez en ligne la feuille de soins électronique

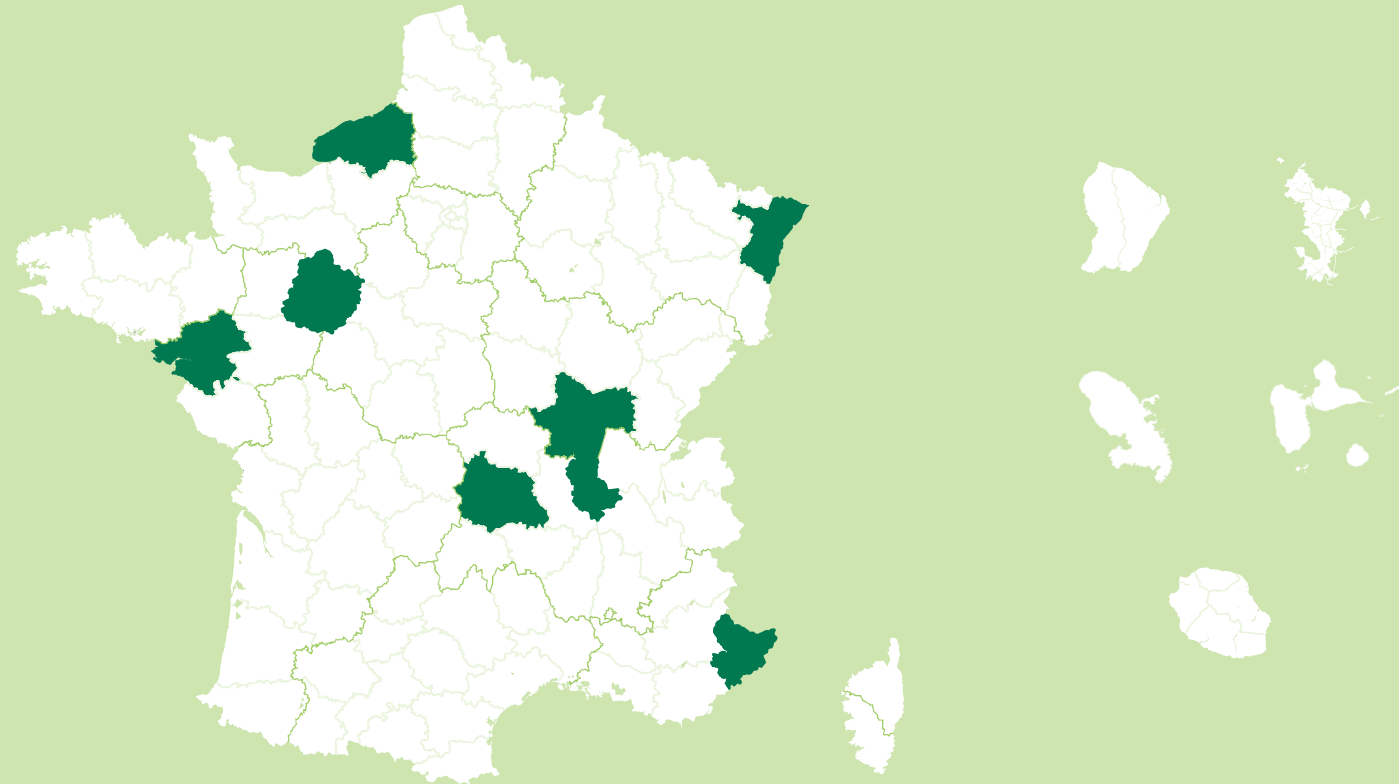
**EN PRATIQUE**

# Un déploiement progressif, avant une généralisation à la France entière



## ■ Départements pilotes en 2023

- Alpes Maritimes
- Rhône
- Sarthe
- Loire- Atlantique
- Puy-de-Dôme
- Bas-Rhin
- Saône et Loire
- Seine-Maritime



# Pour vous accompagner



## POUR EN SAVOIR PLUS

- Article sur [ameli.fr](https://www.ameli.fr)
- Guide pratique destiné aux professionnels de santé, disponible sur [ameli.fr](https://www.ameli.fr)
- Site appli carte Vitale : <https://www.sesam-vitale.fr/enjeux-appli-carte-vitale>
- Vidéos, à destination des assurés et des professionnels de santé, disponibles sur [ameli.fr](https://www.ameli.fr)

## POUR RÉPONDRE AUX QUESTIONS DES PATIENTS

- Dépliant « Mon patient me dit » disponible dans votre CPAM



# Ensemble, faisons avancer la carte Vitale



Vitale aussi  
en appli.

